

CAJA PESCADO LIGERA

600 x 400 x 130
800 x 500 x 130



<https://www.tromosa.es>



Cajas para pescado anidables y apilables. especialmente diseñadas para el transporte, almacenamiento y exposición de productos pesqueros.

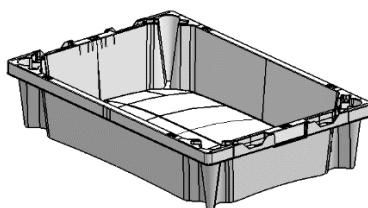
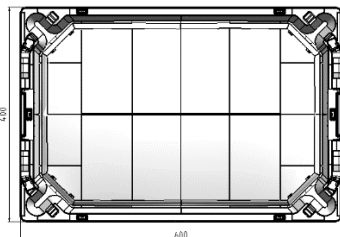
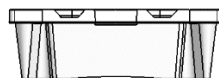
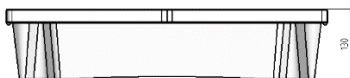
- Cajas especialmente diseñadas para el transporte, almacenamiento y exposición de productos pesqueros.
- Dotadas de 4 bisagras que, una vez puestas en posición, permiten el apilado de las mismas sin importar la orientación de la caja.
- Perfecto sistema de drenaje.



CP-8513

CP-6413

Ref.	Modelo	Dimensiones (mm)	Peso	Capacidad
CP8513		800 x 500 x 130	1,4 kg	20 l
CP6413		600 x 400 x 130	0,9 kg	15 l



Registro sanitario N° 39.03896/C